

# Die Starthelfer

Die Idee zu einer Integrationsfirma in Isny entwickelte sich zunächst aus dem Bedarf an geeigneten Arbeitsplätzen für Menschen, die eine besondere Unterstützung zum Wiedereinstieg in den ersten Arbeitsmarkt benötigen. »START« hieß schließlich die Firma, deren Name bis heute Programm ist. Für das frisch gegründete Unternehmen arbeiteten zunächst fünf Beschäftigte. Nach positiver Resonanz und den ersten Aufträgen entwickelte sich die Firma weiter und hat heute 38 sozialversicherungspflichtig angestellte Mitarbeiter und 25 Stellen für Ein-Euro-Jobs. Dabei lernen sich Unternehmen und Arbeitnehmer über den Ein-Euro-Job kennen und bei Eignung kann sich daraus ein Arbeitsvertrag entwickeln. »Die Langzeitarbeitslosen sind froh, nicht mehr von Hartz-IV abhängig zu sein«, erklärt Elisabeth Rupf-Bolz (Geschäftsführerin der Firma START).

## Unternehmen am Markt

Die START GmbH finanziert sich wie jedes andere Unternehmen am Markt durch erwirtschaftete Erträge. Die Tätigkeitsfelder umfassen eine große Bandbreite, sind individuell anpassbar und zugeschnitten auf die Bedürfnisse der Kunden.

Die Abteilung Produktion bietet Montagearbeiten im Kunststoff- und Metallsektor, Verpackungs- und Konfektionierungsarbeiten sowie Kabelfertigung für Industriebetriebe an.

Ein weiteres starkes Standbein ist der Bereich der Elektromontage und Elektronik. Gefertigt werden elektronische Baugruppen nach Vorgabe, von der Bestückung von Leiterplatten bis hin zur Endkontrolle. Die Produktionsabwicklung findet an den Standorten Isny und Leutkirch statt, kann auf Wunsch aber auch im Betrieb des Kunden realisiert werden.

Verschiedenste Dienstleistungen können ebenfalls ganz individuell übernommen werden. Seit einem Jahr runden Malerarbeiten dieses Angebot ab. Malermeister Edgar Sticher und sein Team führen sämtliche Maler- und Lackierarbeiten aus.

## Qualität und Chancen

Während der Zeit bei START werden die Mitarbeiter sozial und fachlich begleitet und schrittweise wieder an die Erwerbstätigkeit herangeführt. Feste Arbeitszeiten und zunehmend anspruchsvollere Aufgaben machen die ehemals Arbeitslosen innerhalb der beiden Beschäftigungsjahre »so fit, dass sie wieder im Berufsleben Fuß fassen können«, sagt Praxisanleiter Josef Gegenbauer. Die fachliche Anleitung ist in allen Arbeitsbereichen durch qualifizierte Gruppenleitungen gesichert. Hierbei steht neben der Befähigung der Mitarbeiter immer die Qualität der Endprodukte im Vordergrund.

»Unser Unternehmen unterscheidet sich in dem, wie wir die Produkte ausliefern, keines-

falls von einem Anderen«, betont Produktionsleiter Rainer May. Kunden von START können damit sowohl auf eine zuverlässige und flexible Abwicklung ihrer Aufträge zählen, als auch von der reduzierten Umsatzsteuer profitieren, die START als gemeinnütziges Unternehmen berechnet.

Für den Mitarbeiter bedeutet das im besten Fall den Einstieg in den ersten Arbeitsmarkt. Ein Konzept mit Erfolg, wie die Zahlen zeigen: In manchen Jahren wurden 35 Prozent der Arbeitnehmer direkt von Firmen übernommen. Damit dies gelingt, unterstützt START nach Kräften, hilft bei Bewerbungen und Vorstellungsgesprächen und ermutigt zu Aus- und Weiterbildungen.

### **Soziales und unternehmerisches Handeln**

START bewegt sich ständig zwischen den beiden Polen Marktfähigkeit und Gemeinnützigkeit. Deshalb hat die Firma ein großes Interesse daran, in möglichst vielen Arbeitsfeldern tätig zu werden und ist in der Lage, dem Bedarf verschiedenster Auftraggeber gerecht zu werden.

Dabei sind die Fertigung nach industriellen und handwerklichen Qualitätsstandards sowie die termingerechte Lieferung in allen Bereichen selbstverständlich.

Für neue Ideen finden Kunden bei START immer ein offenes Ohr: »Es gibt eigentlich nichts, bei dem wir von vornherein sagen, dass wir das nicht wollen oder können.« *mh*

*... machen die ehemals  
Arbeitslosen innerhalb der  
beiden Beschäftigungsjahre  
»so fit, dass sie wieder im  
Berufsleben Fuß fassen  
können«.*

#### **START GmbH**

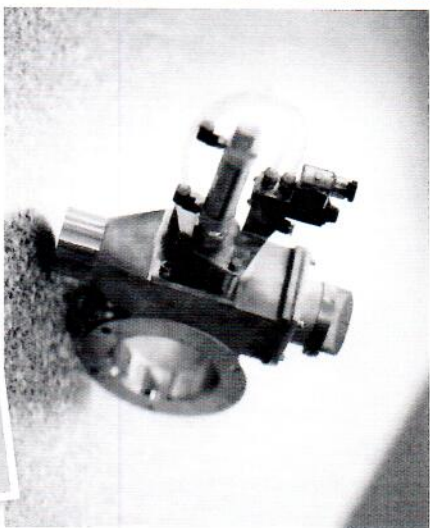
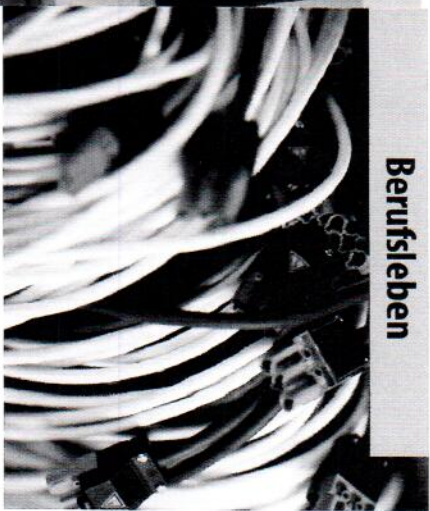
Maierhöfener Straße 56  
88316 Isny im Allgäu  
Telefon (0 75 62) 74 26 01  
Telefax (0 75 62) 74 26 09  
start@stephanuswerk.de  
www.start-isny.de

#### **Außenstelle Leutkirch**

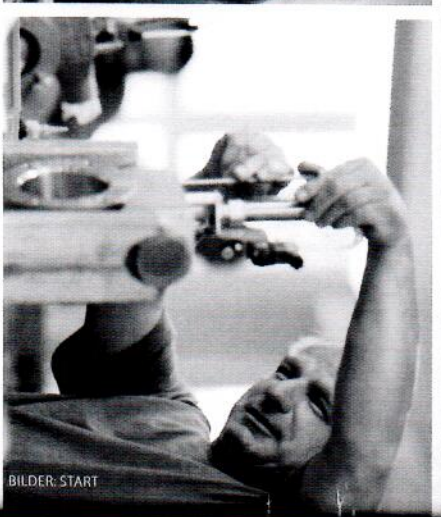
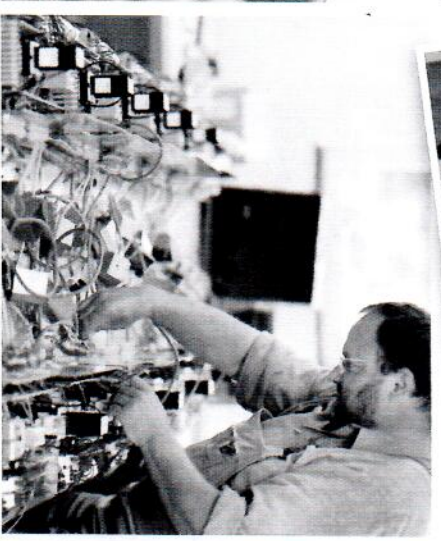
Nadlerstraße 21  
88299 Leutkirch  
Telefon (0 75 61) 9 15 12 11  
Telefax (0 75 61) 9 15 12 14



## Berufsleben



Die START GmbH ist seit 12 Jahren ein zuverlässiger Partner von Industrie, Handwerk und Verwaltung. Das gemeinnützige Sozialunternehmen bietet Arbeitsplätze für Menschen, die zuvor lange ohne Arbeit waren. In der Grundausrüstung bietet START Industriemontagen, Verpackungsarbeiten und verschiedenste Dienstleistungen an.



BILDER: START